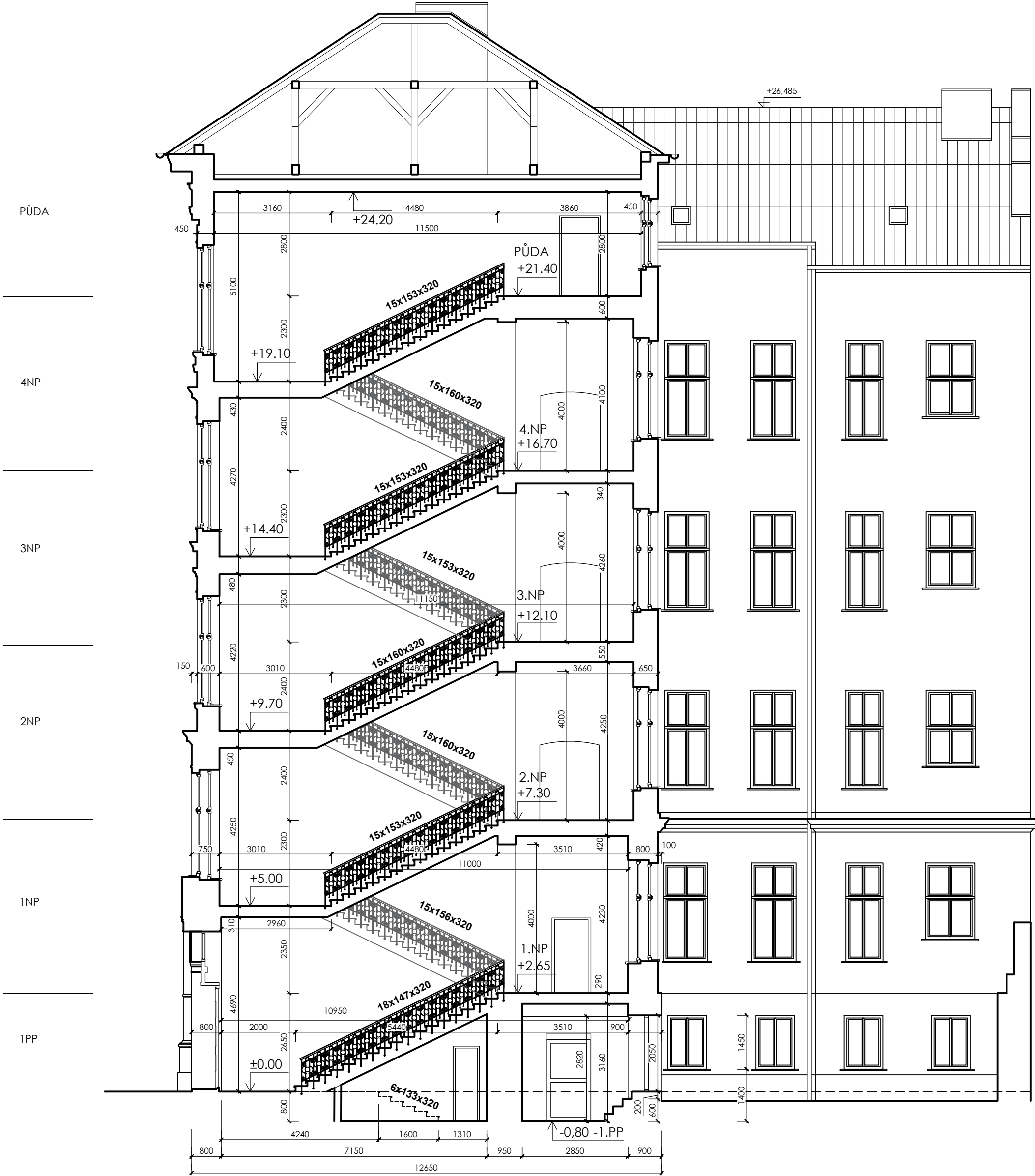



ŘEZ B-B - STÁVAJÍCÍ STAV





L. BENEDA, stavební a projekční kancelář

VED. PROJ.: L. BENEDA	ODP. PROJ.: M. SMUTNÝ	VYPRACOVALA: DANA PLUHAŘOVÁ	<b>LUBOŠ BENEDA</b> ČIŽICKÁ 279, 332 09 STĚNOVICE IČ: 13882589 • DIČ: CZ5807271008 PROVOZOVNA: ČERNICKÁ 9 A 11 301 36 PLZEŇ
OBEC: PLZEŇ	STAVEBNÍ ÚŘAD: UMO 3		
INVESTOR: KRAJSKÉ CENTRUM VZDĚLÁNÍ A JAZYKOVÁ ŠKOLA S PRÁVEM STÁTNÍ JAZYKOVÉ ZKOUŠKY, SADY 5. KVĚTNA 42, 301 00 PLZEŇ			RAZÍTKO:
<b>REKONSTRUKCE INTERIÉRŮ BUDOVY SADY 5. KVĚTNA 85/42, PLZEŇ, BEZBARIÉROVÉ ÚPRAVY</b> D. DOKUMENTACE OBJEKTŮ A TECHNICKÝCH A TECHNOLOGICKÝCH ZAŘÍZENÍ D.1. DOKUMENTACE STAVEBNÍHO NEBO INŽENÝRSKÉHO OBJEKTU D.1.1) ARCHITEKTONICKO – STAVEBNÍ ŘEŠENÍ D.1.2) STAVEBNĚ KONSTRUKČNÍ ŘEŠENÍ			DATUM: 04.2022
			STUPĚŇ: PP
			FORMÁT: 6x4
ŘEZ B–B – STÁVAJÍCÍ STAV			MĚŘÍTKO: ČÍSLO VÝKRESU: 11.
1:100			